

日本橋美人 *Japan Beauty from Edo-Tokyo* 江戸日本橋観光めぐり

江戸日本橋観光めぐりは、日本橋に本社を置く企業や老舗、名店が協力してお客様をご案内し、史跡、老舗、文化をお話ししながら街をめぐらる企画です。日本橋の奥深さを味わいつつ“心も身体も美しい”日本橋美人ブランドの魅力を堪能できる選りすぐりのコースを設定しました。日本橋を訪れる人たちに日本橋美人商品などを通じて、日本橋について知っていただくツアーを定期的に行っています。ひと時ではありますが日本橋美人を通し、日本橋の文化と風情を感じてください。

江戸日本橋観光めぐりコース ※その他のコースも順次開設予定です。最新情報はホームページでご確認ください。

見学場所	時間 (予定)
三井タワー1階ロビー <small>集合</small>	09:55
千疋屋総本店	10:00~10:20
山本海苔店	10:25~10:45
日本橋	10:50~10:55
榮太樓總本舗	11:00~11:20
日本銀行	11:25~11:30
常盤橋門跡	11:35~11:40
貨幣博物館 <small>解散</small>	11:50~12:00



高低差が少ないルートを徒歩で巡ります。ガイドの説明を聞きながら約2時間でいくつもの名所を堪能できる魅力のコースです。

実施日 2008年9月までの第3・第4火曜日 ※祝祭日を除く
4月15日(火)・22日(火) 5月20日(火)・27日(火)
6月17日(火)・24日(火) 7月15日(火)・22日(火)
8月19日(火)・26日(火) 9月16日(火)

実施時間 10時から12時(1日1回のみ) ※雨天決行となります

募集定員 各回10名(先着順) ※最少催行人員:1名

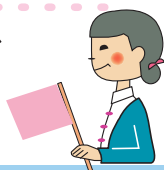
保険料 お一人様 100円(おとな・子ども同額)(当日払い)
※参加費用は無料です

お申込方法 ※お申込は参加希望日の7日前までをお願いします。個人情報、本件以外では使用しません。

- 1 ホームページの参加申込フォームから。 <http://www.tokyochuo.net/edo-nihombashi/form/form.cgi>
- 2 参加申込書をダウンロードしFAXで。 <http://www.tokyochuo.net/edo-nihombashi/images/fax.pdf>
- 3 お電話でのお申込方法 お電話でお名前とFAX番号をお知らせください。 **電話番号** 03(3668)0390
参加申込書をFAXさせていただきますので、必要事項をご記入の上、送信してください。 **FAX番号** 03(5695)1968

江戸日本橋観光めぐりスタッフ募集中

日本橋美人推進協議会 江戸日本橋観光めぐり事務局では、地元企業にお勤めの方や市民のボランティアスタッフを募っています。関心がある方は下記事務局にご連絡ください。



2008 日本橋川舟めぐり協賛サポーター募集!

あなたも日本橋川の舟の運行にかかわりませんか?
日本橋美人推進協議会 江戸日本橋観光めぐり事務局では、今夏にむけて「日本橋川舟めぐり」コースを企画しています。日本橋川舟めぐりの趣旨にご賛同いただき、ご支援いただける企業・団体・個人の方を募集しています。

NPO法人 東京中央ネット

日本橋美人推進協議会 江戸日本橋観光めぐり事務局

株式会社 建設技術研究所

国土文化研究所内 担当:今西 TEL:03(3668)0390

ホームページ

<http://www.tokyochuo.net/edo-nihombashi>

問合先電話番号:03(3668)0390

▼下記ホームページより詳細が確認できます。