

Winter

日本橋美人 新聞 No.47

発行 日本橋美人プロジェクト事務局 (NPO 法人 東京中央ネット 日本橋美人推進協議会) 2018.12.15

逸話を綴る

トップインタビュー

山田 今回は「日本橋美人新聞」と共に発行の「日本橋都市観光マップ」創刊15周年を記念して、2019年6月にホテル開業30周年を迎えられる株式会社ロイヤルパークホテルの荒畑和彦社長にお話を伺います。まずは、ご経歴についてお聞かせください。

荒畑 私は東京都渋谷区で生まれ育ち、大学を卒業後は総合商社に入社し海外駐在も体験しました。しかし、街づくりや都市開発の仕事に就きたい想いを抱き続けていたので、好機に恵まれた1990年に三菱地所株式会社に入社しました。

いくつかの部門を経て、グループ会社の株式会社横浜ロイヤルパークホテルの社長に就任し、一年後の2016年から現職を務めております。

私にとつてのホテルライフは、生活エリアに多くの一流ホテルがあつたのでコーヒーを嗜む程度でしたが、生意気にも(笑)学生時代にはちよつと背伸びをして出入りし、大人の世界を垣間見ていたのが始まりです。

これまでの海外駐在では、さまざまな都市の千差万別なホテルを活用する機会が数多くあり

ました。現在はお客様にご利用いただく立場ですが、その経験が少なからず役に立っていると自負しております。

山田 貴ホテルの30周年記念事業が2018年6月に始動し、コンセプトに「CHIC TOKYO STAY」を掲げていらっしゃいます。仏語の「Chic」は「粋な」「洒落な」などの意味がありますね。

荒畑 これは30周年に向けたお客様への商品ブランドメッセージであり、具体的にはハードとソフト、ハートをもう一度磨きあげ、ホテルが培ってきた価値を再構築しようという考えです。目指すのは「選ばれるホテル」「Good(グローバル・ローカルに愛されグローバルに評価される)」「Relaxer(レリジェント・景気動向に左右されない強固な経営基盤)」です。

山田 国内で初めて導入された話題になり一年が経過したスマートフォン「Randy」は、ホスピタリティに革新的なソリューションを提供したと伺っています。

荒畑 Randyは無料・無制限で国内・国際の通話データ通信が可能なので、お客様のために客室に設置しました。

無料Wi-Fiの環境が整備されつつあるなか訪日外国人観光客の方が、いつでもどこでも通信環境をご利用できるほか多言語で

の観光情報、ホテルのサービスやプロモーションにも使えます。

新しくスタートした「Randy」を持って日本橋へ出かけよう」プロジェクトは、提携先の老舗やデパートを訪れると、特典や商品の購入時に割引が受けられるサービスです。ホテルの国内外のお客様に日本橋の文化に触れることで滞在型観光をお楽しみいただき、同時に地域の回遊を促進する一助になればと思っております。

山田 江戸の伝統や文化、芸術を多くの方々に伝え、来訪者の回遊性を高める「EDO ART EXPO」と共通しています。この事業は中央区、千代田区、港区、墨田区の名店、企業、ホテルや文化・観光施設など既存の建物、約60カ所がパビリオン(会場)になり「江戸の美意識」をテーマに展示を行っています。

貴ホテルは当初から「EDO ART EXPO 実行委員会」の事務局を担い、ロビーを浮世絵展示会場にされるほか、弊団体の活動に多方面にご尽力くださっています。

荒畑 海外のお客様も日本の文化といえる浮世絵をよくご存じで、興味深く鑑賞され、同様の作品を購入したいとお問い合わせもあつたようです。また、展示会場のご協力をする中で、私自身も改めて浮世絵の魅力を感じました。

山田 今回の19日間の会期中には、例年に増して台風が発生が多く、暴風と大雨などの天候不順が影響を及ぼし、来訪者は約三十三万人でした。しかし「東京都の児童・生徒による「江戸」書道展」は、おかげさまで回を重ねるごとに盛況で、今回の第7回は応募総数が4000点以上あり、72社のスポンサー企業のご協力で、381点の入選作品に企業賞を授与しました。

荒畑 日本橋の地に根差した弊ホ



開祖・道元禅師の詠まれた漢詩「釣月耕雲古風を慕う」から抜粋して命名されたもので、その由縁で「耕雲亭」と名付けました。庭園に囲まれた茶室は現在もお茶会でご利用でき、建物と庭の調和は日本独自の美意識が感じられます。

山田 お茶室にいらると都会の喧騒を忘れまし、庭園は都心の中にありながら、多彩な草木に囲まれて四季折々の景観が楽しめます。穏やかで落ち着いた雰囲気の中で、心身をリフレッシュできますね。

私たちは「心も身体も美しく」をコンセプトに江戸(東京)の地域ブランド「日本橋美人」を通して、多岐にわたるプロジェクトを展開しております。その一端でホテル内のレストランやラウンジでも、4種類のオリジナルの「日本橋美人商品」を扱われています。荒畑社長にとって「日本橋美人」とは、どのような女性だと思われますか。

荒畑 日本橋はビジネス街の一面も兼ね備えていますので、仕事を上手にこなすマネジメント能力の高い女性が思い起こされます。そして、先ほどご紹介いただいた「Chic」を私なりに日本橋美人に訳すならば、「江戸の良き情緒が残る中で育まれた、品性のある資質を伴った洗練された女性」でしょうか。

私のゲストには手前味噌ですが、5階の「日本庭園」にご案内します。併設した茶室「耕雲亭」は、三菱財閥の二代目・岩崎彌之助、小彌太の父子二代により設立された静嘉堂文庫(東京都世田谷区)にあった茶室「釣月庵」を模しています。この名は永平寺六十八世貫主の泰慧昭禅師が曹洞宗の

着こなすポイントー日本橋美人流



絞り染めの中でも仕上げまでのプロセスに手がかる、「離(おぼろ)染め」の訪問着です。着物の上部を薄く裾に向けて少しづつ濃く染め(ぼか)し、模様の境目をかすめるような染め方は、幻想的な色彩で独特な風情を醸し出しています。優しい中にも重厚感のある唐織の袴帯とのコーディネートは、新年に相応しい華やかで上品な装いです。

撮影：小澤 正樹 撮影協力：ロイヤルパークホテル 衣裳：きもの工房つや、ヘアアレンジ：着付け/林 さやか

兜LIVE!
投資と成長が生まれる街 日本橋兜町・茅場町
人と歴史と未来をつなぐ応援プロジェクト



Facebook ページへ

CHIC TOKYO STAY
30th
“あなた”と“街”と30年
～この街でこれからもずっと一緒に～

ロイヤルパークホテル 〒103-8520 東京都中央区日本橋蛸町2-1-1
Phone: 03-3667-1111 https://www.rph.co.jp

人を想い 社会を創る
総合建設コンサルタントとしてインフラ整備で社会を支えます。



建設技術研究所
〒103-8430 東京都中央区日本橋浜町3-21-1 (日本橋浜町Fタワー)
TEL. 03-3668-0451 http://www.ctie.co.jp/

タナチョーはこれからも日本橋の街づくりに貢献して参ります。

窓ガラスの販売・施工
株式会社 **タナチョー** www.tanacho.com

同時開催

第7回 東京都の
児童・生徒による “江戸”書道展

EDO ART EXPO 賞

原 杏樹
中央区立久松小学校・4年

増上寺 / 増上寺会館

NPO 法人東京中央ネットは、日本の伝統文化を次世代に繋いでいく伝統継承事業の一環で、2010 年から江戸書道展を開催しています。「江戸から連想する言葉」と“東京 2020 大会”に向けて「世界の国々を漢字で書く」をテーマに公募しました。応募作品 4,000 点以上の中から 71 社のスポンサー企業が 381 点の入選作品に企業賞を授与し展示を行いました。

書道展会場

相田みつを美術館、江戸屋、GINZA KABUKIZA、コレド日本橋、東京シティアターミナル、東武ホテルレバント東京、日証館、にんべん日本橋本店、ピアウエストスクエア、フォーラム・アート・ショップほか

スポンサー企業賞名 一覧

●相田みつを美術館 ●東あられ本舗 ●出光美術館 ●伊場仙 ●イヤホンガイド ●榮太樓總本舗 ●江戸屋 ●オーエンス ●奥野かるた店
●神田明神 ●きもの工房まつや ●京はし満津金 ●くまどり屋一門 ●建設技術研究所 ●コートヤード・バイ・マリオット東京ステーション
●コートヤード・マリオット銀座東武ホテル ●コレド日本橋 ●CBTソリューションズ ●芝神明榮太樓 ●清水建設 ●松竹 ●松竹サービスネットワーク
●ストックボイスTV ●ストライプインターナショナル ●すみだ江戸切子館 ●すみだ北斎美術館 ●セブンスイレブン歌舞伎座店 ●千足屋総本店 ●増上寺
●タリーズコーヒージャパン ●たいめいけん ●高島屋 ●高橋食器 ●風の博物館 ●タナチョー ●竺仙 ●中央区長 ●忠臣蔵新正堂
●千代田区観光協会会長 ●ツドエド ●DIC (ディーアイシー) ●東京吉兆 ●東京国際フォーラム ●東京シティアターミナル ●東京証券取引所
●東京ステーションホテル ●東武ホテルレバント東京 ●ときわん ●徳川記念財団 ●ドワンゴ ●ナカムラマーク ●ナナコプラス
●日本調剤歌舞伎座タワー薬局 ●日本パーキング ●日本橋薬房 / 国分グループ本社 ●日本橋倶楽部 ●人形町今半 ●にんべん ●野村不動産 YUI TO
●フォーラム・アート・ショップ ●平和不動産 ●三井記念美術館 ●三井住友建設 ●三井不動産 ●明治大学博物館 ●MERIKOTI ●モノコム
●ヤエチカ ●山本海苔店 ●ライス ●ロイヤルパークホテル



コレド日本橋



相田みつを美術館



YUITO 日本橋室町野村ビル

来場者のアンケートから 力強い作品が多く、元気をもらった (40代 女性)。一つ一つの文字に意味があり、どの作品も素晴らしいかったです (40代 性別不明)。毎年見ておりますが、素晴らしい書道展です (60代以上 男性)。児童・生徒さんの“書”は心あたたまものでした (60代以上 女性)。



奥野かるた店 / 小さなカルタ館



GINZA KABUKIZA



ピアウエストスクエア



東京シティアターミナル

講演会・イベント会場

講演会や体験型のイベント、伝統技術の伝授など多彩な内容で実施しました。江戸の叡智に触れ感性を磨く企画に、子どもから大人まで世代を超えて参加しました。

講演・イベント会場

お江戸日本橋舟めぐり、すみだ江戸切子館、MERIKOTI、八重洲地下街 (八重洲倶楽部) ほか

お江戸日本橋舟めぐり
EDO ART EXPO 特別便



来場者のアンケートから 講座はとても興味深く楽しかったです (30代 女性)。今後一層、新しい視点、興味深い話を期待いたします (50代 男性)。江戸の文化に触れた気がした (50代 男性)。講演会はいつもプラスになってよい (60代以上 男性)。



八重洲倶楽部

千代田区立日比谷図書文化館

ラリー・店舗フェア・復興支援市

人気のスイーツと日本橋美人商品のコラボ「S&N ラリー」や美術館などを巡る「ART ラリー」、誰でも参加できる「スタンプ版浮世絵ラリー」、プレゼントの優待が受けられる「店舗フェア」で来場者の方々が街を散策しました

「第9回復興支援市」では、売上の一部を支援金として鹿島御児神社 (宮城県石巻市) に寄付しました。

ラリー会場

割烹 嶋村、割烹 日本橋とよだ、CAFE SALVADOR BUSINESS SALON、芝神明榮太樓、芝大神宮、芝東照宮、秋色庵 大坂家、新正堂、墨田区観光協会、東京タワー、日本橋案内所、日本橋高島屋、北斎通り (東あられ本舗)、港区観光協会、矢の根寿司 (ロイヤルパークホテル店)、ROJI 日本橋 ほか

来場者のアンケートから 新しい発見が沢山ある (40代 女性)。関わっている方達のおもてなしの心が感じられて良い (40代 女性)。毎年楽しみにしています。参加できて良かった (50代 女性)。「見当」を合わせたつもりでも浮世絵が上手に刷れず苦しい (50代 男性)。



CAFE SALVADOR BUSINESS SALON

秋色庵 大坂家

日本橋高島屋 呉服サロン

SNS / 映像配信

各会場 (パビリオン) のスタッフなどが写真や動画を撮影し、Face book・Instagram に掲載しました。



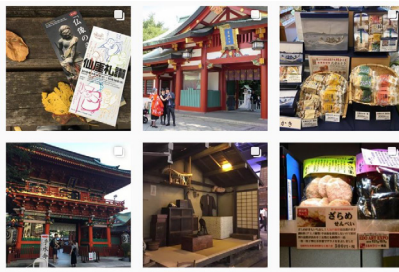
東京タワー



港区観光協会



榮太樓總本舗



EDO ART EXPO を映像で配信しています。

EDO ART EXPO 検索



「10年のあゆみ」ダイジェスト版、第7～9回の様子を映像で配信しています。



江戸(東京)の地域ブランド・ご紹介

日本橋美人商品

「日本橋美人 “Japan Beauty from Edo-Tokyo” とは

日本橋美人とは、江戸時代から続く伝統を身近に感じるにより培われた教養や品格、粋などの価値観を大切にする“心も身体も美しい”女性を総称する江戸(東京)の地域ブランドです。「日本橋美人商品」は“心も身体も美しい”女性をささえるために2005年に名店、企業、ホテルなどと協力して誕生、2017年には「日本橋美人やすめ」シリーズをニューラインナップしました。

日本橋美人

検索

「日本橋美人」公式ホームページで、詳細がご覧になれます。



割烹日本橋とよだ 日本橋美人「彩御膳」

MAP ③



日本橋とよだの歴史は150有余年。割烹初心者でも気軽に楽しめるのが、種類豊富で旬の持ち味を最大限に引き出した「日本橋美人「彩御膳」」です。
※月～土のランチタイム限定

771kcal
3,780円

ロイヤルパークホテル B1F 桂花苑 日本橋美人「美肌粥」御膳

MAP ①



お粥は、甘酢漬けの前菜、タラバニと海老、ボイルレタスのトッピング付き。デザートに杏仁豆腐も付いて女性に嬉しいメニューです。
※ランチタイム限定

380kcal
2,700円 (サ別)

ロイヤルパークホテル ロイヤルスコツ 日本橋美人カクテル

MAP ①



梅酒を使用した、爽やかな飲み口が人気です。ほのかに紅をさしたような色合いが日本橋美人にぴったり。

1,512円 (サ別)

千足屋総本店 日本橋美人 SOYシェイクストロベリーブレンド

MAP ①



季節の果物とヘルシーな豆乳(SOY)を使ったシェイク! 旬の苺をたっぷりを使用した濃厚で甘酸っぱいソースがくせになりそう。

208.05kcal
580円
本紙持参でご購入の方に限り、50円OFFの530円にて販売。(3月14日まで)

ボンクール/榮太樓總本舗 日本橋美人あんぱん

MAP ⑬ ⑮



女性を意識したヘルシーで厳選された素材を贅沢に使ったあんぱん。ビタミンB1や食物繊維などが豊富な餡は、榮太樓特製のこし餡です。

215kcal
195円 (税別)

山本海苔店 日本橋美人焼きたて海苔 (二切) (三切) (八切)

MAP ②⑨



焼きたて海苔を二切・三切・八切にカットしてあります。深みのある風味豊かなおいしさが楽しめる、本店限定の逸品です。

45.1kcal(1袋)
各種 648円

にんべん 日本橋美人 梅しそ御ふりかけ ひじき御ふりかけ

MAP ②



「梅肉」と「芽ひじき」を使用したソフトタイプのふりかけ。おにぎりやお弁当のお供に最適です。化学調味料・保存料は使用していません。

各種 464円

資生堂ビューティサロン コレド日本橋店 日本橋美人Qiパーシクフェーシャル

MAP ⑧



お一人おひとりに合わせた、肌の状態を整えるリラクゼーション効果の高いトリートメント。オプションでリンパの流れを良くするフォルミングボディをご一緒に。

60分 10,800円～
オプション: フォルミングボディ
30分 7,560円～

江戸屋 日本橋美人携帯用ブラシ

MAP ④⑦



厳選された天然の毛と熟練した匠の技から生まれたブラシは、美しい髪を保つ必需品です。江戸千代紙の老舗「いせ辰」の江戸桜 (ソメイヨシノ) の巾着付ですので、携帯用や贈り物にも最適です。

5,400円

千足屋総本店 日本橋美人 果実やすめ

MAP ①

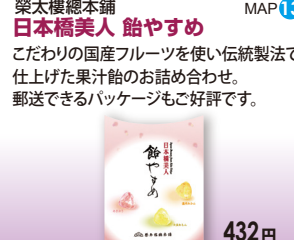


人気のフルーツとミルフィーユのシーズン限定セット。(販売期間: 1月2日～3月31日)

1,566円

榮太樓總本舗 日本橋美人 餡やすめ

MAP ⑬

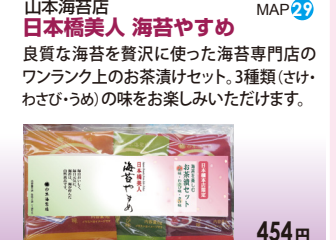


こだわりの国産フルーツを使い伝統製法で仕上げた果汁餡のお詰め合わせ。郵送できるパッケージもご好評です。

432円

山本海苔店 日本橋美人 海苔やすめ

MAP ②⑨



良質な海苔を贅沢に使った海苔専門店のワンランク上のお茶漬けセット。3種類 (さけ・わさび・うめ) の味をお楽しみいただけます。

454円

●その他の日本橋美人商品のご紹介

※表示価格はすべて税込です。 お問い合わせ先 日本橋美人プロジェクト事務局 (NPO法人東京中央ネット) TEL: 03-5859-5188

◆にんべん【日本橋美人 経節御ふりかけ】540円 ◆ロイヤルパークホテル【日本橋美人 パルメザンフランス】432円 ◆矢の根寿司 ロイヤルパークホテル店【海鮮ばらちらし「日本橋美人」セット】3,240円 (サ別) ◆割烹 嶋村【日本橋美人 会席】3,800円
◆千足屋総本店【日本橋美人 梅酒 (Plum Wine)】1,296円、【日本橋美人 百市の柿酢】1,944円、【日本橋美人 はちみつ】1,620円、【日本橋美人 いちじくジャム】1,080円 ◆日本橋高島屋 S.C.本館 7F 呉服サロン「香の調べ」【日本橋美人 香】756円～1,620円
◆室町ボンクール・◆榮太樓總本舗【日本橋美人 なごみあんぱん】195円 (税別) ◆日本江戸クラフト協会【江戸の灯 ディスカバリー「日本橋美人」】大サイズ 9,936円、小サイズ 6,048円

EDO ART EXPO・Edo-Shodo Exhibition by local school children

“Japan Beauty from Edo-Tokyo”

第11回

EDO ART EXPO



NPO法人東京中央ネットでは、江戸から続く伝統や文化、芸術を紹介する「第11回 EDO ART EXPO・第7回 東京都の児童・生徒による“江戸”書道展」を開催いたしました。これらの事業は、中央区、千代田区、港区、墨田区の名店、企業、ホテル、神社仏閣や文化・観光施設など、約60カ所の既存の建物がパビリオン（会場）となり協力して催す毎秋の一大イベントです。その他にも、さまざまなイベントやワークショップ、各種ラリーなど多種多様な展開を行いました。

19日間の会期中には、国内外から約33万人の方が来訪され、盛況のうちに閉幕いたしました。

たくさんの方々のご来場に、心より感謝とお礼を申し上げます。

関係者一同

浮世絵に描かれた役者たち ―歌舞伎座開場百三十年を記念して―

江戸の美意識

「EDO ART EXPO」は浮世絵を展示する「浮世絵展示会場」と、江戸に関わる所蔵品を有する美術館・博物館などの「関連展示会場」が幅広い連携のもと開催しています。

浮世絵展示会場では、1889（明治22）年に開場の歌舞伎座百三十年を記念して、「浮世絵に描かれた役者たち」をテーマに、役者絵を中心とした展示を行いました。

浮世絵展示会場

奥野かるた店「小さなカルタ館」、京はし 満津金、コートヤード・バイ・マリオット 東京ステーション、コートヤード・マリオット銀座東武ホテル、千代屋総本店、増上寺「増上寺会館」、中央区観光情報センター、東京ステーションホテル（南ドーム2階）、山本海苔店、YUITO 日本橋室町野村ビル、ロイヤルパークホテル ほか

関連展示会場

出光美術館、伊場仙まちかど展示館、栄太樓ミニギャラリー、歌舞伎座ギャラリー、神田明神資料館、江東区深川江戸資料館、すみだ北斎美術館、風の博物館、中央区立郷土天文館「タイムドーム明石」、千代田区立日比谷図書文化館、東京都江戸東京博物館、日枝神社「宝物殿」、三井記念美術館、明治大学博物館、山田書店ギャラリー ほか

来場者のアンケートから

興味深い東京散歩を楽しむことができました。次回も楽しみにしています（20代男性）。普段見ることの少ない浮世絵を見られてよかった（30代女性）。また続けていただけたら嬉しいです（40代女性）。Look forward to next year's event（50代女性）。去年から浮世絵を見る趣味ができました（60代以上女性）。浮世絵を多く見ることができ、いままで立ち入ったことがない会場や店舗に行けてとても楽しかった。EDO ART EXPOも秋の風物詩ですね（60代以上女性）。



山田書店ギャラリー



中央区立郷土天文館「タイムドーム明石」



歌舞伎座ギャラリー



コートヤード・マリオット銀座東武ホテル



神田明神資料館



コートヤード・バイ・マリオット 東京ステーション



千代屋総本店



ロイヤルパークホテル



主催 NPO法人 東京中央ネット 後援 東京都 中央区 千代田区 港区 墨田区

共催 (株)栄太樓總本舗、(株)千代屋総本店、(株)タナチョー、(株)にんべん、(株)ヤマダクリエイティブ、(株)山本海苔店、(株)ロイヤルパークホテル

協賛 相田みつを美術館、(株)東あられ本舗、(株)アートプリントジャパン、アプロス(株)、雨宮真也法律事務所、(株)池袋松屋、(株)泉屋東京店、(株)伊場仙、(株)江戸屋、(株)奥野かるた店、神田神社、木村實業(株)、錦糸町を元気にする会、京はし 満津金、(株)建設技術研究所、コートヤード・バイ・マリオット 東京ステーション、コートヤード・マリオット銀座東武ホテル、コレド日本橋、サギヌマスイミングクラブ、(株)サブル、芝神明栄太樓、清水建設(株)、(有)下野重三郎商店、秋色庵 大坂家、松竹(株)、(株)新正堂、(株)ストックボイス、(株)セントラルエステート、(株)たいめいけん、東急不動産(株)、東京シティ・エアターミナル(株)、東京商工会議所中央支部、東京ステーションホテル、東京中央大通会、東京都印刷工業組合日本橋支部、東京日本橋ロータリークラブ、東京ベイネットワーク(株)、(財)徳川記念財団、(株)虎屋、永塚パートナーズ法律事務所、日本橋菓房(株)／国分グループ本社(株)、(一社)日本橋倶楽部、日本橋地域ルネサンス100年計画委員会、(株)日本橋とよだ、日本橋海苔店、(公社)日本橋法人会、(株)人形町今半、(株)ネオ・コミュニケーションズ、野村不動産(株)、日枝神社、平和不動産(株)、(株)細田協佑社、松井建設(株)、松井証券(株)、(株)みずほ銀行、(株)三井住友銀行日本橋法人営業部、三井住友建設(株)、三井不動産(株)、(株)三菱UFJ銀行、港区観光協会、名橋「日本橋」保存会、明治大学博物館、八重洲地下街(株)、(株)山田書店 ほか

協力 出光美術館、(株)イヤホンガイド、(株)オーエンス、オレンジトキョー(株)、カドカワ(株)、CAFE SALVADOR BUSINESS SALON、(株)歌舞伎座、歌舞伎座ギャラリー、歌舞伎座サービス(株)、割烹 嶋村、神田明神資料館、きもの工房まつや COREDO 日本橋店、江東区深川江戸資料館、芝大神宮／芝東照宮、(株)シー・ビー・ティ・ソリューションズ、(株)松竹サービスネットワーク、(株)ストライプインターナショナル、墨田区観光協会、すみだ北斎美術館、(株)セブン・イレブン・ジャパン、増上寺、(株)高島屋、高橋食器(株)、風の博物館、タリーズコーヒージャパン(株)、(株)竺仙、中央区観光情報センター、中央区立郷土天文館「タイムドーム明石」、中央エフエム、千代田区観光協会、千代田区立日比谷図書文化館、ツドエド、DIC(株)、(株)東京吉兆、(株)東京国際フォーラム、(公財)東京都歴史文化財団 東京都江戸東京博物館、東武ホテルイベント東京、ときわ総合サービス(株)、(有)ナカムラマーク、(株)ナコプラス、日証館、(一社)日本江戸クラフト協会、日本調剤(株)、日本電波塔(株)、日本取引所グループ、日本パーキング(株)、バンセイ(株)、(有)ヒロタガラスクラフト、三井記念美術館、三井不動産商業マネジメント(株)、三井不動産ビルマネジメント(株)、三井不動産レジデンシャル(株)、(株)モノコム、(有)ライズ、ROJI 日本橋 ほか

日本橋美人 梅酒&イチジクジャム

小田原産「白加賀」種の
こだわりの梅酒と
イチジクの高い効用に
着目した絶品ジャム。

千代屋総本店
日本橋三井タワー1F
tel.03-3241-0877
www.sembikiya.co.jp

日本橋の飴 有平糖 梅ぼ志飴

がんに三角

栄太樓總本舗
Since 1857
東京都中央区日本橋1-2-5
0120-284806
http://www.eitaro.com

山本海苔店 X はろうきてい

自然の素材を生かした「海苔おやつ」

海苔ちっぷす

新タイプ「のり」のお菓子です

うめ・カレー
ゆずはちみつ
ごま・玄米
全5種
1缶20g
各税込648円

山本海苔店 検索 01976, 2018 SANRIO CO., LTD. APPROVAL NO. G590739

お客様センター：フリーダイヤル 0120-236222
フリーダイヤルの受付 9:00～17:30 土・日・祝日を除く

にんべん 季節専門店

にんべん 日本橋本店
東京都中央区日本橋室町2-2-1 COREDO室町1・1F
Tel:03-3241-0968 www.ninben.co.jp

地上デジタル放送 TOKYO MX2 (093ch)

LIVE 株式の実況中継は当番組で
08:30～15:20 東京マーケットワイド

ニューヨーク株式市場を生中継！
22:00～23:00 "WORLD MARKETZ"

STOCK VOICE

新規生徒募集中
着方教室

手ぶらでラクラク
振替授業が可能

授業時間 各2時間
講座回数 全10回
料金 入会金3,000円(税込)
受講料5,000円(税込)

雪花きもの学院 日本橋教室

きもの工房 まつや
お申込み・お問合せはお気軽に
日本橋店 ☎03-3516-1660
中央区日本橋1-4-1 コレド日本橋 3階

無料体験レッスンのお申し込みはこちら 雪花きもの 検索

ファッションもグルメも選べる約180店舗

JR東横線八重洲地下中央改札から、すぐ

八重洲地下街
Yaesu Shopping Mall

LINE @yaechika
http://yaechika.com/
ヤエチカ

140種類もの焼立てのパンをどうぞ！
(会議やパーティなどに、サンドイッチの盛合せやランチボックスもご用意致します。)

営業時間 7:30AM～8:00PM (土曜日8:00AM～6:00PM)
定休日 日曜日・祭日

Bon Cœur

四季絵巻・思い出のパン工房 〒103-0022 東京都中央区日本橋室町4-3-12
TEL.03-5201-3811 FAX.03-5201-3815
http://www.bansei-gp.com/boncoeur.html
バンセイグループ

