

“Japan Beauty from Edo-Tokyo” ～心も身体も美しく～

2019 夏号
Since 2006

Summer

日本橋美人 新聞 No.49

発行 日本橋美人プロジェクト事務局（NPO 法人 東京中央ネット 日本橋美人推進協議会）2019.6.15

逸話を綴る

トップインタビュー

山田 元号が令和になった新しい

年に1894（明治27）年の創業から125年目を迎え、新社屋も完成された株式会社タナチョーの田中社長にお話を伺います。まずは御社の沿革やご自身の経歴についてお聞かせください。

田中 弊社の社名タナチョーの由来になっている初代・田中長一が長崎で田中商店を立ち上げた当初は、主に畳や木製建具の製造・販売をしていました。私は祖父の二代目・正行が1950（昭和25）年に本社を移転した地、日本橋室町で生まれ育ち中央区立常盤小学校に通いました。慶應義塾大学経済学部在学中は経済の専門家を目指していましたが、卒業後は日本興業銀行（現・みずほフィナンシャルグループ）で国内融資や海外支店の勘定係システムに従事し、ニューヨーク駐在も経験いたしました。その後、三代目の父の早世により4代目を継いだ母の要望に応えるかたちで1992（平成4）年に弊社に入り、1999（平成11）年には代表取締役社長に就任し現在に至っております。弊社は一般の消費者の方に馴染みがない業種

から施工までを展開しています。

山田 江戸時代の日本橋で伊勢や近江出身の商人が活躍する中で、長崎出身の長崎屋源右衛門により営まれた本石町3丁目（現・室町4丁目）の「長崎屋」は、出島に駐在していたオランダ商館長らの江戸参府の滞在場所でした。幕府が公認した諸外国に開かれた唯一の港があった長崎は、国際貿易都市として栄え向上心に溢れた人々が集った地です。御社は、どのような経緯で日本橋に拠点を構えられたのでしょうか？

田中 当時のガラスは高級品であつたため一般での需要は少ないながらも、長崎貿易での貴重な輸入品を商業都市・日本橋に運ぶ必然的な流れがありました。明治時代になると建築物にガラス窓やガラス戸が取り入れられるようになり、弊社は取引先との関係や既に上京している長崎出身の経済人とのご縁で、日本橋に進出させていたできました。

山田 1967年（昭和42）年に本社ビルを建設され、その地で5年前に「日本橋室町3丁目地区市街地再開発」が認可されました。田中さんは再開発組合の理事長もお務めになられ、ご苦労も多かったと推察いたします。

田中 もともと日本橋室町3丁目地区の建物は、高度経済成長期に建設されたこともあり耐震やバリアフリー化が遅れており、1990年

であり、事業内容を一言で申し上げれば窓を中心とした板ガラスやサッシなどの建材販売

代前半に再開発の検討を三井不動産株式会社と始めました。バブル崩壊やリーマンショックの影響で延期を余儀なくされていましたが、2007（平成19）年以降に再び開発の機運が高まり賛同者も増え、2年後には街全体の計画へと発展したのです。その経緯の中で理事長のご指名をいただき、街に貢献すべきの思いでお引き受けいたしました。案件としては関係者が協力して取り組んで参りましたので、順調に推移したと考えております。

山田 御社は4月に地上26階地下3階建ての大規模な複合ビル「日本橋室町三井タワー」内の新社屋に入居されました。最先端の技術が備えられていると伺っています。が、どのような環境でしょうか。

田中 本タワーにはバリアフリーや多言語表示、ダイバーシティなどを考慮した機能を備えるのほもちろん、特に安全・安心を維持するにあたり、国内初の取り組みになる既存ビルを含めた周辺エリアに電気と熱を供給できるエネルギープラントを設置しています。また、最新の耐震装置の整備、災害時の帰宅困難者を受け入れる施設も確保しました。

山田 今秋にタワーの低層階に商業施設「コレド室町テラス」がグランドオープンし、国内外の多彩なテナントが来店されますので楽しみにしています。

田中 そうですね。日本に初進出する台湾の暮らしと創造のカルチャー・ワンダーランドと言われる「誠品生活日本橋」を含む約30の店舗が揃います。オフィスフロアにもさまざまな業種の企業が入りますので、地域がますます繁栄するでしょう。

山田 新たな賑わいの創出に伴い、日本橋のグローバル化もより一層に促進すると期待しています。東



間を日本橋で過ごされた中で、特に思い出のあるスポットはございますか。

田中 私は、子供の頃から歴史と風格を感じさせる日本橋の建造物に憧れの念を抱いていましたので、川岸で風揚げをしながら威厳のある姿を眺めていた名橋「日本橋」を筆頭に挙げたいと思います。その頃は大変におおらかな時代で、重厚な佇まいで重要文化財の指定を受けた三井本館などには探検と称して出入りをさせていただきました。今では、叱られてしまいましたが（笑）。幼心に歴史的な重みを感じていたのは、江戸時代の金座の跡地にある日本銀行の旧館（本館）です。

山田 私たちは、心も身体も美しく、をコンセプトに、江戸（東京）の地域ブランド「日本橋美人」を通して多岐にわたるプロジェクトを展開しています。日本橋美人とは、どのような女性だと思われませんか。

田中 日本橋は老舗に代表される連綿と続く伝統と、最先端の創造性が融合している魅力に溢れた街だと自負しております。山田さんもよくご存知のように、ここいらつしやる諸先輩がたは粋なのですが粋がりません。それは日本橋美人にも当てはまるでしょうし、さらに、奥ゆかしく品性がありながらも気っ風のよい女性であってほしいと願っています。

山田 多くの時

着こなしポイントー日本橋美人流



笠仙の緋紅梅小紋は大人の女性に幅広い人気があり、年ごとに発表されるカラーには話題が集中します。今シーズンの鮮やかなスカブルーに染め上げられた地に、疋田絞りで大きく染めた芭蕉の葉と先取りの桔梗を白く描いたコントラストが映える爽やかな印象のゆかたです。名古屋帯を合わせ、きもの風にコーディネートした盛装にふさわしい装いです。

撮影／小澤正樹 撮影協力／ロイヤルパークホテル
衣裳／笠仙 ヘアアレンジ／着付け／美真寺香

CHIC TOKYO STAY 30th ANNIVERSARY
“あなた”と“街”と30年
～この街でこれからもずっと一緒に～
ロイヤルパークホテル 〒103-8520 東京都中央区日本橋堀越町2-1-1
Phone: 03-3667-1111 https://www.rph.co.jp

日本橋美人 梅酒&梅酒ゼリー
小田原産のこだわりの梅を歴史ある酒蔵でじっくりと漬けたんだまろやかな梅酒と、その風味を存分に活かした梅酒ゼリー。
千疋屋総本店 日本橋三井タワー1.2F
tel. 03-3241-0877 www.sembikiya.co.jp

日本橋の飴 がんこに三角
有平糖 梅ぼ志飴
梅大楽 Since 1857
東京都中央区日本橋1-2-5 梅大楽 本舗
0120-284806 http://www.eitaro.com

にんべん 日本橋本店
東京都中央区日本橋室町2-2-1 COREDO室町1-1F
Tel: 03-3241-0968 www.ninben.co.jp

日本橋で働く女性のおすすめ情報 日本橋美人めぐり



株式会社榮太樓總本舗
日本橋本店 販売員
山田比呂子さん

株式会社榮太樓總本舗
http://www.eitaro.com

vol.23

株式会社榮太樓總本舗、日本橋本店で販売を担当している山田比呂子と申します。

弊社の始まりは江戸時代の後期、1818(文政元年)に、埼玉県飯能市で菓子商を営んでいた細田徳兵衛が二人の孫を連れて、江戸出府を果たしたことにあります。最初は九段坂で「井筒屋」と号して拳煎餅を売っていましたが、時代が変わり徳兵衛のひ孫に当たる栄太郎(のちの細田安兵衛三世)が1857(安政4)年に日本橋の地に菓子店を構えました。今でいうアイデアマンであった栄太郎は、代表菓子である「名代金鰐」の製造販売に加え、「梅ぼ志飴」「甘名納糖」「玉だれ」などの菓子を創製し、今日の榮太樓總本舗の基盤を築きました。

現在は、飴や生菓子、羊羹、あんみつ、米菓などの他にも独自のコンセプトにより特化したブランド「ameya nishikawa」にほんばしえいたろう「東京ピーセン」からだにえいたろう」などを展開しております。

弊社には「温故知新」を尊ぶ社風があり、製造現場においても最新機械だけでなく昔ながらの技術、設備も現役として稼働し、ひとつひとつの商品を大切に作りお届けしています。私たち販売員は、お客様のニーズにお応えできるよう努めていますので、季節の贈り物、お祝いやお返しのご相談など、どうぞお気軽にお声がけください。

これからもご来店いただいた全てのお客様に満足しけるように、常に丁寧な接客を心がけていきたいと思っております。



喫茶室 雪月花

日本橋本店内の喫茶室では、季節の生菓子をはじめ、あんみつやみつ豆など選りすぐりの甘味をお楽しみいただけるほか、赤飯弁当などさまざまなお食事もご用意しております。日本橋散策の休憩処として、お気軽にお立ち寄りください。



かに福

かにクリームコロッケ膳は付け合わせのサラダもボリュームがたっぷり。コロッケをいただいた瞬間に、蟹の風味が口いっぱい広がります。



Nihonbashi わたしのおすすめ情報

西川

肌触りの良い今治タオルに贈り先のお名前など、お好きな文字を刺繍していただけます。親友の出産祝いに名入りでプレゼントした際には、とても喜ばれました。



小洞天

醤油ベースに深炒りしたゴマの芝麻醬でクリーミーに仕上げた担々麺。たっぷりの野菜と、細かく砕いた千葉県産のピーナッツの相性が絶妙です。



企業プレゼント

つるんとした寒天やたっぷり入ったフルーツ、赤碗豆との相性が抜群。日本橋本店の喫茶室で味わうあんみつを、そのままご自宅でお楽しみいただけるよう、餡と蜜を別添にして詰め合わせてあります。



榮太樓總本舗
あんみつ6個入り

応募先URL【応募期間:6月20日~9月19日】
www.tokyochuo.net

2名

「日本橋美人」応援男子

日本橋本店では、江戸時代から販売している刀の鐔をかたどった「名代金鰐」、梅干とサイズや色と形が似ていたことから洒落好きの江戸っ子たちが名付けた「梅ぼ志飴」などの代表菓子を取り揃えています。心も身体も美しい「日本橋美人」の皆さまを応援できるよう食物繊維とポリフェノールが含まれた北海道産小豆を使用した「日本橋美人あんぱん」や無香料無着色の果汁飴「日本橋美人飴やすめ」を開発しました。ご来店を心よりお待ちしております。

日本橋本店 店長
斎藤 喜幸



Information

榮太樓喫茶室 雪月花
かに福 本店
西川
小洞天

中央区日本橋1-2-5
中央区日本橋1-2-2
中央区日本橋1-5-3
中央区日本橋1-2-17

TEL 03-3273-6310
TEL 03-3231-8686
TEL 0120-543-443
TEL 03-3272-1071

営業時間 10:00~18:00 (L.O.17:00) 日祝休 http://eitarosetsugekka.web.fc2.com
営業時間 11:00~15:00 (L.O.14:30)、17:00~23:00 (L.O.22:00) 月休 http://www.kani-fuku.com
営業時間 10:30~18:30 無休 http://nihombashi-nishikawa.com
営業時間 11:00~15:00 (L.O.14:30)、17:00~22:00 (L.O.21:00) 日祝休 http://www.shodoten.com

お気に入りの日本橋美人商品

榮太樓總本舗
日本橋美人飴やすめ

東京都中央区日本橋 1-2-5
営業時間: 9:30~18:00 (月~土) 定休日: 日曜・祝日

産地を厳選し国産果実を使った、芳醇でコクのある3種類の飴、3粒ずつのお詰め合わせです。特殊な製法で仕上げたビューレを使用し、無着色、無香料なのでお子様にも安心して召し上がりがいただけます。郵送できるパッケージもご好評です。



日本橋美人 飴やすめ
432 円

日本橋美人 になるために努力していること

早寝早起きと、1日3回の食事を栄養バランス良くいただくことを心がけています。休日は家族と一緒にドライブを兼ねて季節のイベントや公園へ出かけ、美味しい料理を食しながら、次回の企画を立てるのが私の楽しみです。心嬉しければ笑顔で過ごせまし、何事にも前向きに頑張れます。



ロイヤルパークホテルの お祝いプラン

ご家族のお慶びの日に

ロイヤルパークホテルではご家族でお過ごしいただけるお祝いプランをご用意しております。心を込めたお料理とおもてなしで皆様をお迎えいたします

◆お祝いプラン〈お誕生日、記念日など〉

大人食事4名様+個室料+お祝い品

お祝い品は下記の4種より1つお選びいただけます。

お祝い子供料理(3歳~7歳未満対象) / 花束

メッセージ入りケーキ/スパークリングワイン

◆お祝い初めプラン

大人食事4名様+個室料+お祝い初め膳1名様

◆初節句プラン〈桃の節句、端午の節句に〉

大人食事4名様+個室料+お子様お祝い膳1名様

※源氏香のみ

※プラン利用時、個室に雛人形、五月人形を飾ります。

◆祝コース ¥65,000
◆喜コース ¥85,000
◆寿コース ¥95,000

※料金には消費税、サービス料を含みます。

※「鉄板焼すみだ」は喜コースからのご案内となります。

【写真撮影(オプション)】

スタジオ撮影(1ポーズ)

通常¥15,120(¥14,000) → ¥12,096(¥11,200)

※水曜日(祝日は除く)は写真室の定休日のため、除外日とさせていただきます。

※表示価格には消費税が含まれます。()内は本体価格です。



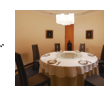
ご利用レストラン



日本料理
源氏香



鉄板焼
すみだ



中国料理
桂花苑

各レストランとも個室のご用意がございます。お電話にてお問い合わせください。

ロイヤルパークホテル

〒103-8520 東京都中央区日本橋蛸屋町2-1-1(東京メトロ半蔵門線・水天宮前駅に直結(4番出口))
《レストラン予約専用ダイヤル》 Phone: 03-5641-3600 受付時間 9:00~20:00

ファッションもグルメも選べる約180店舗



JR東京駅八重洲地下中央改札から、すぐ
八重洲地下街
Yaesu Shopping Mall

LINE @yaechika
http://yaechika.com/
ヤエチカ

新規生徒募集中 着方教室

手ぶらでラクラク
振替授業が可能

授業時間 《各2時間》
講座回数 全10回
料金 入会金3,000円(税込)
受講料5,000円(税込)

雪花きもの学院 日本橋教室

お申込み・お問合せはお気軽に♪
日本橋店 ☎ 03-3516-1660
中央区日本橋 1-4-1 コレド日本橋 3階

無料体験レッスンのお申し込みはこちらから 雪花きもの 検索

山本海苔店 × はるうきてい

自然の素材を生かした「海苔おやつ」

海苔ちっぷす



新タイプ「のり」のお菓子です

うめ・カレー
ゆずはちみつ
ごま・玄米
全5種

1缶20g 各税込648円

山本海苔店 検索

お客様センター:フリーダイヤル 0120-236222

フリーダイヤルの受付 9:00~17:30 土・日・祝日を除く

140種類もの焼立てのパンをどうぞ!

(会議やパーティなどに、サンドイッチの盛合せやランチボックスもご用意致します。)

営業時間 7:30AM~8:00PM (土曜日8:00AM~6:00PM)

定休日 日曜日・祭日



四季時替・思いやりパンのパン工房
TEL 03-5201-3811 FAX 03-5201-3815
http://www.bansei-gp.com/boncoeur.html

Bon Cœur パンセイルグループ

Nihonbashi Selection Gift

江戸(東京)の地域ブランド

日本橋美人商品のご紹介

日本橋美人“Japan Beauty from Edo-Tokyo”とは

「日本橋美人“Japan Beauty from Edo-Tokyo”」とは、江戸時代から続く伝統を身近に感じる
ことにより培われた教養や品格、粋などの価値観を大切にする“心も身体も美しい”女性を
総称する江戸(東京)の地域ブランドです。

「日本橋美人商品」は日本橋美人のブラッシュアップを願い2005年に名店、企業、ホテルなど
と協力して誕生、2017年には「日本橋美人やすめ」シリーズをニューラインナップしました。

※表示価格は全て税込です。

割烹日本橋とよだ 日本橋美人「彩御膳」

MAP 53

日本橋とよだの歴史
は150有余年。
割烹初心者でも気
軽に楽しめるのが、
種類豊富で、旬の
持ち味を最大限に
引き出した「日本橋
美人「彩御膳」」で
す。

※月～土の
ランチタイム限定



写真はイメージです

美人度UP!
771kcal **3,780円**
彩りの美しい料理は、栄養バランスも抜群。
見て楽しむことも美人づくりに有効。五感で味わって。

矢の根寿司 ロイヤルパークホテル店 MAP 1 海鮮ばらちらし「日本橋美人セット」

本店の隠れた逸品、「海鮮ばらちらし」が、
ロイヤルパークホテル店限定で「日本橋美
人セット」として登場。茶碗蒸し、お椀、季節
のサラダ、デザートを付けたセットです。

837kcal **3,564円**(税込)



美人度UP!
常に10種類以上の具材が入った、豊かな彩りは宝石箱
のよう。心も身体も大満足!

割烹 嶋村 日本橋美人会席 MAP 1

嘉永三(1850)年創業の銘店。
先付「空蒸し」/向「刺身」/鉢「真鯛のかぶと煮」
/台「金ぶら」/留「食事」/甘味「凍菓子」と多彩
な品数が堪能できます。

※ランチタイム限定 975kcal **3,800円**(税込)



美人度UP!
高タンパク、低脂肪の鯛はビタミンやミネラルを含み
疲労回復や美肌効果が期待できます。

ロイヤルパークホテル B1F 桂花苑 日本橋美人「美肌粥」御膳 MAP 1

お粥は、甘酢漬けの前菜、タラバガニと
海老、ポイルレタスのトッピング付き。
デザートに杏仁豆腐も付いて女性に嬉しい
メニューです。

※ランチタイム限定 380kcal **2,970円**(税込)



美人度UP!
落ち着いたスタイリッシュな空間で、
おしゃれなランチタイムを。

ロイヤルパークホテル B1F ロイヤルスコツ 日本橋美人カクテル MAP 1

梅酒を使用した爽やかな飲み口が人気。ほ
のかに紅をさしたような可愛らしい色合い
に、ミニチュアローズが印象的で日本橋美
人にぴったりです。

1,663円(税込)



美人度UP!
ホテルのメインバーで
ロマンチックな気分を楽しんで。

千足屋総本店 日本橋美人 SOYシェイクマンゴーブレンド MAP 1

季節の果物とヘルシーな豆乳(SOY)を使
ったシェイク。フレッシュマンゴーの濃厚
な香りとやさしい甘み
がくせになりそう。

203kcal **580円**

本紙持参でご購入の方に限り、
50円OFFの530円にて販売。
9月14日まで。

美人度UP!
豆乳は鉄分が豊富。マンゴーは抗酸化作用のあるカロ
チンが豊富に含まれているので、女性の強い味方。



千足屋総本店 日本橋美人 梅酒ジェリー MAP 1

梅酒本来の味を損なうことなく風味豊かで
香り高い、なめらかなジェリーに仕上げまし
た。梅酒をたっぷりと含んだ梅の実も一緒
にお召し上がりください。



151.69kcal **540円**
美人度UP!
新陳代謝を高め、美肌に有効といわれる日本酒がベースの
梅酒。梅の有効成分と合わせて日本橋美人度がアップ。

千足屋総本店 日本橋美人百市の柿柿 MAP 1

百市の柿(西条柿)を使い、
昔ながらの瓶仕込み
手づくり製法で、低温で
じっくり熟成させました。



22kcal (100g当たり) **1,944円**
美人度UP!
抗酸化や生活習慣病の予防にもお奨めの、まろやかな
酸っぱい清涼飲料です。

千足屋総本店 日本橋美人はちみつ MAP 1

古来より、はちみつは高貴な人々に愛され
てきました。その昔は、千姫が嫁入りに持
参したと伝えられているほど。三重県桑名
周辺の春の花を合わせた、風味豊かなはち
みつです。



294kcal (100g当たり) **1,620円**
美人度UP!
ミネラル、ビタミンがバランス良く含まれ、低カロリー
なのでダイエット中の方にもお薦めです。

ボンクール/榮太樓總本舗 日本橋美人あんぱん MAP 13 15

女性を意識したヘルシーで厳選された素
材を贅沢に使ったあんぱん。
ビタミンB1や食物繊維などが豊富な餡は、
榮太樓特製のこし餡です。

215kcal **195円**(税別)



美人度UP!
低カロリーなのにボリュームたっぷり。
ダイエット中にも安心。

ボンクール/榮太樓總本舗 日本橋美人なごみあんぱん MAP 13 15

良質の国産小麦を2種類ブレンドしたやわ
らかな食感。
牛乳の代わりに豆乳を使用した生地に、
榮太樓特製の粒餡を使用。

310kcal **195円**(税別)



美人度UP!
大豆には食物繊維やポリフェノールが含まれているので
女性の美しさには欠かせません。

にんべん 日本橋美人 鯉節御ふりかけ MAP 2

たんぱく質、食物繊維、ビタミン、ミネラル
がバランス良く含まれているしっとりタイプ
のふりかけです。
手軽にヘルシーなごはん食が
いただけます。
化学調味料・保存料・着色料は
使用していません。

231kcal (80g当たり) **540円**



美人度UP!
たんぱく質、食物繊維、ビタミン、ミネラルが
バランス良く含まれています。

にんべん 日本橋美人 ひじき御ふりかけ MAP 2

ミネラルが豊富な海藻・ひじきの、特に柔ら
かい葉の部分「芽ひじき」を使用していま
す。ウェットな食感が癖になるソフトタイ
プのふりかけです。
化学調味料・保存料・
着色料は使用してい
ません。



147kcal (60g当たり) **464円**
美人度UP!
健康食品として親しまれてきたひじきは、カルシウムや
食物繊維も豊富で女性の美しさをサポートしてくれます。

にんべん 日本橋美人 梅しそ御ふりかけ MAP 2

「梅肉」を使用したソフトタイプのふりかけ
です。梅の爽やかな酸味は、食欲アップを
促してくれます。
おにぎりやお弁当の
お友に最適です。
化学調味料・保存料は
使用していません。



132kcal (60g当たり) **464円**
美人度UP!
しそに含まれるカロテンには抗酸化作用がありますので
女性の美しさをサポートしてくれます。

山本海苔店 日本橋美人 焼きたて海苔 (二切) (三切) (八切) MAP 29

焼きたて海苔を二切・三切・八切にカットし
てあります。深みのある風味豊かなおいし
さが楽しめる、本店限定の逸品です。

45.1kcal (1袋当り) 各種 **648円**



美人度UP!
ビタミン・ミネラル・食物繊維をバランス良く含む
おいしい海苔で、身体の中からきれいにならなう。

ロイヤルパークホテル1F MAP 1 スイーツ&ベーカリー 粋 日本橋美人パルメザンフランス

フランスパンの生地にはバターと粉チーズを
丁寧に織り込んで、ふっくらと風味豊かに
焼き上げました。

715kcal **432円**



美人度UP!
美味しいパンとワインがあれば、心も身体も大満足。

山田松香木店「香の調べ」 MAP 9 日本橋高島屋S.C. 本館 7F 呉服サロン 日本橋美人香

白檀などの天然香料を伝統製法でブレンド
し、日本橋美人をイメージした香りを完成
させました。

756~1,620円



美人度UP!
リラクゼーション効果の高い日本橋美人香。
相手に与える印象もプラスに。

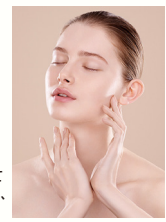
資生堂ビューティサロン MAP 8 コレド日本橋店 日本橋美人Qiベースックフェーシャル

お一人おひとりに合わせた、肌の状態を整
えるリラクゼーション効果の高いトリート
メント。オプションでリンパのつまりを流す
フォルミングボディをご一緒に。

日本橋美人 Qiベースックフェーシャル 60分 **12,960円**

【オプション】日本橋美人 フォルミングボディ 30分 **7,560円**

美人度UP!
リンパの流れを良くして
むくみを改善することは、
美しさへの第一歩。



江戸屋 日本橋美人携帯用ヘアブラシ MAP 47

厳選された天然の毛と熟練した匠の技から
生まれたブラシは、美しい髪を保つ必需品
です。江戸千代紙の老舗「いせ辰」の江戸桜
(ソメイヨシノ)の巾着付ですので、携帯用
や贈り物にも最適です。

5,400円



美人度UP!
動物毛のブラシは艶のある髪とスカルプマッサージに
優れた、女性の美髪をつくる名品。

小津和紙 日本橋美人あぶらとり紙 MAP 37

金箔打紙を使ったあぶら取り紙は、余分な
皮脂を吸い取ってくれるのはもちろんのこ
と、しだれ桜の絵柄が愛らしいオリジナル
商品です。



美人度UP!
20枚入り **432円**
あぶらとり紙は化粧直しの必需品。華やかな桜の模様が
心を癒し、美人度を上げてくれるでしょう。

※表示価格は全て税込です。

日本橋美人 検索

「日本橋美人」公式ホームページで、日本橋美人商品の詳細や関連情報
をご覧ください。また日本橋美人新聞 PDF 版も掲載しています。

日本橋美人商品・日本橋美人やすめ お問い合わせ先

●商品の詳細については、各企業にお問い合わせください。

日本橋美人プロジェクト事務局 (NPO法人 東京中央ネット内)
TEL 03-5859-5188 [平日10時~17時まで] FAX 03-5859-5182

「日本橋美人やすめ」シリーズ

「日本橋美人 やすめ」シリーズは、それぞれのお店の上質で
こだわりのある品をお詰め合わせしております。
ひと息ついてリフレッシュ、やさしく癒されて・・・
ますます美しく生活することを提案します。
名店が誇る選りすぐりの心のこもった逸品で、
贅沢で美しいひとときをお楽しみください。

千足屋総本店 MAP 1 日本橋美人 果実やすめ

人気の果肉入りゼリーとフルーツポンチのシーズン
限定セット。(販売期間:7月1日~9月30日)



1,544円

山本海苔店 MAP 29 日本橋美人 海苔やすめ

良質な海苔を贅沢に使った海苔専門店のワンランク
上のお茶漬けセット。3種類(さけ・わさび・うめ)の味を
お楽しみいただけます。



454円

榮太樓總本舗 MAP 13 日本橋美人 飴やすめ

こだわりの国産フルーツを使い伝統製法で仕上げた
果汁飴のお詰め合わせ。
郵送できるパッケージもご好評です。



432円

空間に
太陽と健康を
デザインする
これからも
日本橋の街づくりに
貢献して参ります。

窓ガラスの販売・施工
株式会社
タナチョー



人を想い 社会を創る
総合建設コンサルタントとしてインフラ整備で社会を支えます。



CTIE 株式会社 建設技術研究所

〒103-8430 東京都中央区日本橋浜町3-21-1 (日本橋浜町Fタワー)
TEL.03-3668-0451 http://www.ctie.co.jp/



Iwa LIVE!

投資と成長が生まれる街 日本橋兜町・茅場町
人と歴史と未来をつなぐ応援プロジェクト



Facebook ページへ

地上デジタル放送 TOKYO MX2 (093ch)

LIVE 株式の実況中継は当番組で
08:30~ 15:20 東京マーケットワイド

ニューヨーク株式市場を生中継!
22:00 ~ 23:00 "WORLD MARKETZ"



STOCK VOICE

日本橋関連催事情報

2019.6月～2019.9月

- 都合により内容や会期など変更になる場合がございます。
- 内容の詳細につきましては各店に直接お問い合わせください。

日本橋高島屋 S.C. (本館)

MAP **9**

【8階 催会場】

- ～6/17 手仕事展<工芸品 展示・即売>
- ～7/22 高島屋のお中元 ばらのギフトセンター
- ～8/13 岐阜提灯・大内行灯承り会
- 6/19～24 日本創立55周年記念 シモンズベッドフェア 婦人服お買得セール
- 6/26～7/3 半年に一度のワコール大感謝セール
- 7/17～22 長崎べっ甲コレクション
- 7/17～29 半年に一度のタカシマインテリアフェスティバル
- 7/24～8/5 NHK連続テレビ小説「なつぞら」& 「朝ドラ」100」展<入場無料>

※6/28～7/7・7/12～15は10:30～20:00まで営業。

日本橋三越本店

MAP **7**

【本館7階】

- ～6/16 ブライダルジュエリーフェア
- ～7/29 お中元ギフトセンター
- 6/18～24 夏のレディスファッションバザール [同時開催]キッズバザール
- 6/26～7/1 ベルシャ絨毯バザール
- 7/3～7 夏のメガネフェア
- 7/10～15 ワコールスペシャルバザール 一凛ー 日本橋三越美術市2019
- 7/17～22 こだわりのクラフト家具フェア [同時開催]家具・ベッドバザール 大黄金展
- 7/24～8/5 日本の職人 匠の技展
- 7/31～8/5 着物のすべて大奉仕
- 8/7～12 リカちゃんキャッスル in 日本橋 美空ひばり昭和のキモノ展 #唄うキモノ 日本のアートジュエリー展
- 8/7～19 映画『男はつらいよ』50周年記念 みんなの寅さん展<有料>
- 8/14～19 三越の振袖大祭典/三越の七五三お祝着大祭典
- 8/21～26 ジュエリーバザール[同時開催]黄金フェア 三越 特選アートセレクション 第22回 三越ワールドウッチフェア
- 8/28～9/2 飯田恵秀創作活動35周年記念 深雪アートフラワー展～花色パレット～ 第99回チャール会東京 油絵展 おへそめ、買い物のすずめ展 in 日本橋 英国ウィーク 英国展 ※9/10は1日閉場
- 9/4～16 第66回 日本伝統工芸展
- 【新館7階】
- 9/18～30
- 9/18～23 ロエベ展

三井記念美術館

MAP **2**

- ～6/23 大用国師二百年・釈宗演老師百年 大遠諱記念特別展 鎌倉禅林の美「円覚寺の至宝」
- 7/6～9/1 特別展 日本の素朴絵 一ゆるい、かわい、たのしい美術ー

にんべん日本橋本店

MAP **2**

- ～7/15 中元ギフト承り お世話になった方々へ日頃の感謝の気持ちを込めて、にんべんの贈り物をどうぞ。贈られた相手がきっと笑顔になる。特別なギフトがたくさん揃っています。
- 8/1～8/18 帰省土産フェア 田舎や故郷への帰省シーズンです。手土産には、東京・日本橋の商品を選んでみてはいかがでしょうか。

榮太樓總本舗

MAP **13**

- 7/1～ 西瓜まんじゅう 販売
- 7/7 臨時営業 9:30～17:00 ※但し、喫茶室はお休みです
- 8/15～ 日本橋どら焼 (栗あん) 販売 栗金鏝 販売

日本橋倶楽部

MAP **4**

一般公開講演会 時間:午後3時～4時30分 入場料:500円 ※要電話予約 TEL 03-3270-6661

- 6/28 演題:ゼロからの発想～花で街は変わる～ 講師:石原 和幸氏 (庭園デザイナー・(株)石原和幸デザイン研究所 代表)
- 7/26 演題:日本橋 老舗の旦那トークショー其の3 講師:細田 安兵衛氏 (榮太樓總本舗相談役) 堺 美貴氏 (月刊日本橋社長)
- 8/23 演題:講談「怪談」 講師:一龍齋 貞山氏 (講談師)

千足屋総本店

MAP **1**

- ～7/15 お中元フェア
- 7/16～8/7 暑中お伺い好適品フェア
- 8/8～8/22 残暑お見舞い好適品フェア
- 9/1～ ボジョレーヌーボーフェア
- 9/1～16 祝・敬老の日フェア
- 9/1～30 グレープオンパレード
- 9/1～11/7 実りの好適品フェア
- 9/1～9/30 マロンオンパレード

コレド日本橋/コレド室町1・2・3

MAP **2 3 4 8**

- 【コレド日本橋】
- 6/28～7/11 サマーセール
- 7/12～8/1 クリアランスセール
- 8/2～25 ファイナルセール
- 【コレド室町1・2・3】
- 6/9～23 福德嘉祥祭 コレド室町和菓子フェア
- 6/28～7/11 サマーセール
- 7/12～7/31 クリアランスセール

八重洲地下街

MAP **14**

- 6/19～7/9 夏の大打選会 3,000円ご利用毎に1回クジが引ける恒例イベント。 「ENJOY TOKYO」をテーマに、賞品各種をご用意。 抽選場所:八重洲地下街メインアベニュー特設抽選所 抽選時間:10:00～21:00 ※最終日は21:30まで
- 6/28～7/9 サマーセール第一弾
- 7/10～30 サマーセール第二弾 ファッションアイテムや雑貨がプライスオフ。

お江戸日本橋舟めぐり

MAP **21**

- 毎月10日前後 (不定期)
- ・定番コース 日本橋川、神田川、深川、小名木川※、634(ムサシ)※、江戸湊
- ・特別便 天洲コース 料金:2,500～3,500円 (歴史ガイド、特製古地図のルートマップお土産付き) ※扇橋開門耐震補強工事のため小名木川、634(ムサシ)コースは運休(～2019年7月末迄)
- ※お問い合わせ・開催日程など詳細はホームページをご参照ください。 TEL 03-3668-0700 [受付時間 平日9:00～12:00/13:00～17:00] <http://www.edo-tokyo.info>

ロイヤルパークホテル

MAP **1**

8/16 それいけ!アンパンマンショー

この夏、ロイヤルパークホテルにそれいけ!アンパンマンが遊びにきます! ホテル自慢のお料理を楽しめるブッフェもご用意しておりますので、ご家族皆さまでお楽しみください。

【第一部】着席スタイルのブッフェ

【第二部】それいけ! アンパンマン ショー「なきむしヒーローとゆうきのきし」

【第三部】撮影会

昼の部:受付 11:00～ 夜の部:受付 16:00～

大人:9,500円/小学生A:7,000円/小学生B:4,500円

幼児A:5,500円/幼児B:3,000円

※ブッフェ料金、ショー、撮影会、サービス料(10%)、消費税を含む。

小学生A・幼児Aは、お子様用の椅子をご用意した料金です。

小学生B・幼児Bは、大人と同じ椅子をご用意いたします。

■お問い合わせ/イベント専用ダイヤル

03-3667-6378(受付時間10:00～19:00)

■イベントの詳細はホームページをご参照ください。

https://www.rph.co.jp/event/event_anpanman.html

CAFE SALVADOR / FinGATE KAYABA

MAP **14 30**

- 毎週月曜 旅と食のモーニングTalk in 日本橋茅場町 7:30～8:30 @CAFE SALVADOR BUSINESS SALON
- 6/18 兜LIVE!平日夜ごはん会 19:00～21:00 @辰巳 (日本橋茅場町2-1-9)
- 6/29 兜LIVE!「日本酒を蔵元トークとテイスティングで楽しむ」(川鶴) @FinGATE KAYABA
- 7/8 朝活 株ネタ解読塾 7:15～8:00 @CAFE SALVADOR BUSINESS SALON
- 7/27 兜LIVE!こどもサマースクール ～家族と一緒に自由研究～ @FinGATE KAYABA
- 7/27 兜LIVE!「日本酒を蔵元トークとテイスティングで楽しむ」(播州一献) @CAFE SALVADOR BUSINESS SALON
- 8/19 朝活 株ネタ解読塾 7:15～8:00 @CAFE SALVADOR BUSINESS SALON
- 8/24 兜LIVE!「日本酒を蔵元トークとテイスティングで楽しむ」(華姫桜) @CAFE SALVADOR BUSINESS SALON
- ※詳細はホームページをご参照ください。(順次公開) <http://kabuto-live.com/>

山本海苔店

MAP **29**

- ～7/15 お中元福引抽選会 ご来店で、お品代3,240円お買い上げにつき1回。 ギフト券やお食事券ほか各種商品をご用意。
- ～8月中旬 帰省土産承り 東京土産といえば「山本海苔」。笑顔と一緒にふるさとへお届けください。

6/28～7/12 人形町商店街中元大売出し

- 人形町商店街協同組合 <http://www.ningyocho.or.jp>

6/30 夏越の大祓

- 小網神社 <http://www.koamijinja.or.jp/>

7/7 第29回大江戸問屋祭り

- 横山町馬喰町新道通り会 <http://tonyamatsuri.com/>

7/5 第35回七夕ゆかたまつり

- きものシティ東京実行委員会 tel: 03-3663-2104

7/5～9/23 ECO EDO 日本橋2019～五感で楽しむ、江戸の涼～

- ECO EDO 日本橋 実行委員会、名橋「日本橋」保存会 <http://www.nihonbashi-tokyo.jp/eoedo2019/>

7/28 日本橋橋洗い

- 名橋「日本橋」保存会 <http://www.nihonbashi-meikyoku.jp/>

8/23～24 第30回中央区大江戸まつり盆おどり大会

- 大江戸まつり実行委員会 tel: 03-3546-5337



案内 日本橋所橋
NIHONBASHI INFORMATION



YUITO ANNEX
YUITO ANNEX
COREDO 室町1
COREDO 室町2
COREDO 室町3
COREDO 室町4

日本橋を知る
老舗の味・技を愉しむ
名店の旬を味わう

東京都中央区日本橋室町 2-2-1
COREDO室町1 B1F
TEL : 03-3242-0010
営業時間 : 10:00 ～ 21:00
東京メトロ銀座線・半蔵門線
「三越前駅」直結

日本橋の情報は まち日本橋 検索
<http://www.nihonbashi-tokyo.jp>



伝統と今をむすぶ
日本の食文化の
新たな中心地。

日本の食を支えてきた老舗による伝統をアレンジした美味しさやアイテムを多彩に取り揃えました。日本橋から発信する新たな食文化をご堪能ください。※営業時間は店舗により異なります。詳しくはホームページをご確認ください。

COREDO室町1
東京メトロ銀座線・半蔵門線「三越前駅」直結



シネマ、食事、お買物
一日中楽しめる
こだわりスポット。

日本橋エリア初となるシネコンやライブ感あふれる名店のテリ、和洋中のレストランまで。見て楽しい、食べて美味しいを堪能する豊かな時間をお届けします。※営業時間は店舗により異なります。詳しくはホームページをご確認ください。

COREDO室町2
東京メトロ銀座線・半蔵門線「三越前駅」直結



食とくらしの
とおきが揃った
心地よい空間。

ジャパンメイドの生活雑貨をはじめ、インテリアやファッション小物など、選りすぐりの注目アイテムがずらり。洗練されたライフスタイルをご提案します。※営業時間は店舗により異なります。詳しくはホームページをご確認ください。

COREDO室町3
東京メトロ銀座線・半蔵門線「三越前駅」直結

第12回

EDO ART EXPO

浮世絵で彩る江戸・TOKYO

同時開催 第8回 東京都の児童・生徒による

“江戸”書道展

2019 9.20(金)～10.8(火)

スポンサーご協力のお願い
共催・協賛・広告掲載などのご協力をお願いしております。
スポンサーとしてご協力くださいました企業には、この事業で制作するポスター、ガイドブック、公式ホームページに企業名を掲載させていただきます。※7月末日お申し込みまで。それ以降はホームページのみ。

ボランティアスタッフの募集
展示準備、搬入搬出、SNS更新などのお手伝いしてくださる方を募集しています。
●詳細は EDO ART EXPO の公式ホームページをご参照ください。

公式アカウントをフォローしてね☆
街めぐりの様子、書道展会場での記念撮影など
「#edoartexpo」「#江戸書道展」をつけてアップしてね!

EDO ART EXPO / 江戸書道展の映像を公開中

EDO ART EXPO 検索 YouTube